



Cewka pod innym kątem niż 90°.
Cewka względem osi wtryskiwacza jest przegięta



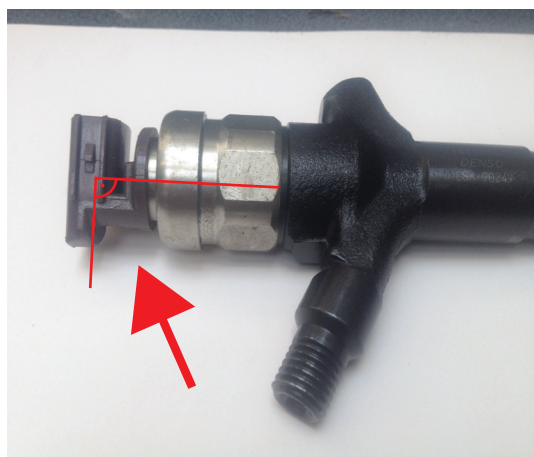
Uszkodzone piny we wtyczce cewki



Uszkodzona obudowa cewki



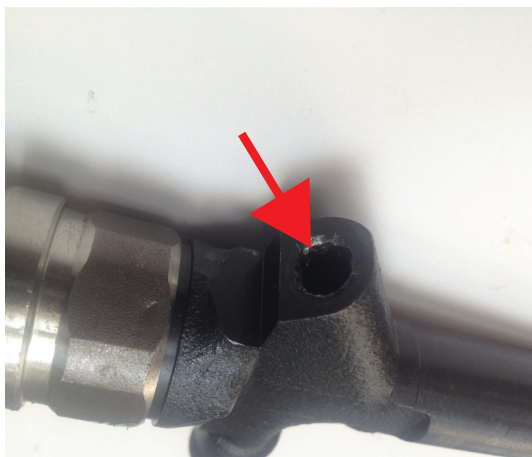
Uszkodzona nakrętka cewki. Nosi znamiona próby odkręcania



Przekręcona cewka nosi znamiona odkręcania



Brak cewki - wtryskiwacz uszkodzony mechanicznie



Uszkodzony gwint wewnętrzny na powrocie wtryskiwacza



Brak końcówki. Wtryskiwacz niekompletny

UWAGA !!!
uszkodzona końcówka nie dyskwalifikuje wtryskiwacza do regeneracji



Uszkodzony gwint lub ukręcony króciec zasilania



DIESEL REMAN



Uszkodzony gwint zewnętrzny na zasilaniu wtryskiwacza